

A SÜRGŐSSÉGI OSZTÁLY MŰKÖDÉSI FELTÉTELEI

24 ÉV TAPSZTALATA

Dr. Pikó Károly

Osztályvezető főorvos

Sürgősségi Betegellátó Osztály

Jósa András Megyei Kórház, Nyíregyháza

Mottó:

**Winston Churchill a feleségekről:
*Sem velük, sem nélkülük nem
képzeltető el az élet.***

A SÜRGŐSSÉGI BETEGELLÁTÓ OSZTÁLY FELADATAI

**folyamatos oxiológiai
készlet, megfelelő tárgyi-
és személyi feltételekkel**

**ambulánsan rendezhető
kórképek végleges ellátása**

**differenciáldiagnosztika
akut kórképekkel**

**intézetben belül mobil
reanimációs team
működtetése**

**akut beteg
állapotstabilizálása**

**konzultatív lehetőség a
prae-hospitális szak részére**

**bizonytalan és határesetek
monitorizálása**

szerep az oktatásban

AZ SBO ÁLTALÁNOS MŰKÖDÉSI FELTÉTELEI

- ➊ Megfelelően kiképzett személyzet
- ➋ Akut diagnosztikus lehetőségek hozzáférhetősége
- ➌ Szakkonzíliumok folyamatos és gyors elérhetősége
- ➍ A megfelelő terápiás lehetőségek

SPECIÁLIS SZEMÉLYI FELTÉTELEK AZ SBO-N

- 
- ■ ■ **sürgősségi szakorvosok, szakápolók**
 - ■ ■ **diszpécser**
 - ■ ■ **triage nővér**
 - ■ ■ **műszakvezető diplomás**
 - ■ ■ **megfelelő számú segédszemélyzet**

TÁRGYI FELTÉTELEK AZ SBO-N

**megfelelő
kubatúra**

**szükséges
alapeszközök**

**súlyos betegek
ellátásához
szükséges műszerek
és eszközök**

**„bed side” típusú
laborlehetőség**

SZEMÉLYI FELTÉTELEK ÉS ÁGYSZÁM AZ SBO-N

Orvos	⇒	16 fő
Ápolónő	⇒	36 fő
Adminisztrátor	⇒	14 fő
Műtőssegéd	⇒	7 fő
Beteghordó	⇒	5 fő
Ágyszám	⇒	20 normál ágy
	⇒	9 intenzív ágy

A SÜRGŐSSÉGI OSZTÁLYOKON ELLÁTANDÓ KÓRKÉPEK

Tünetegyüttesek és állapotok

1. Keringés- és légzésmegállás

- újraélesztés
- gyors intubálás (rapid sequence intubation)

2. Fül-, orr- és gége elváltozások

- fül-fájdalom
- orrvérzés
- arc-fájdalom-sérülés nélkül
- rekedtség, légzési akadály
- vörös szem
- látászavarok

3. Légzőrendszeri elváltozások

- köhögés
- vérköpés
- nehézlégzés

4. Szív- és érrendszeri problémák

- mellkasi fájdalom
- magas vérnyomás
- szívdobogás érzés

5. Gastrointestinális problémák

- hasi fájdalom
- székrekedés és hasmenés
- gastrointestinális vérzés
- csuklás
- sárgaság
- hányinger és hányás

6. Huga- és ivarszervi problémák

- haematuria
- sexuális inzultus
- testiculum-, scrotum- és inguinalis duzzanat, fájdalom
- bizonytalan urogenitális vérzések

7. Neurológiai problémák

- kóma, collapsus, görcsroham és az eszmélet más zavarai
- szédülés
- fejfájás
- gyengeség

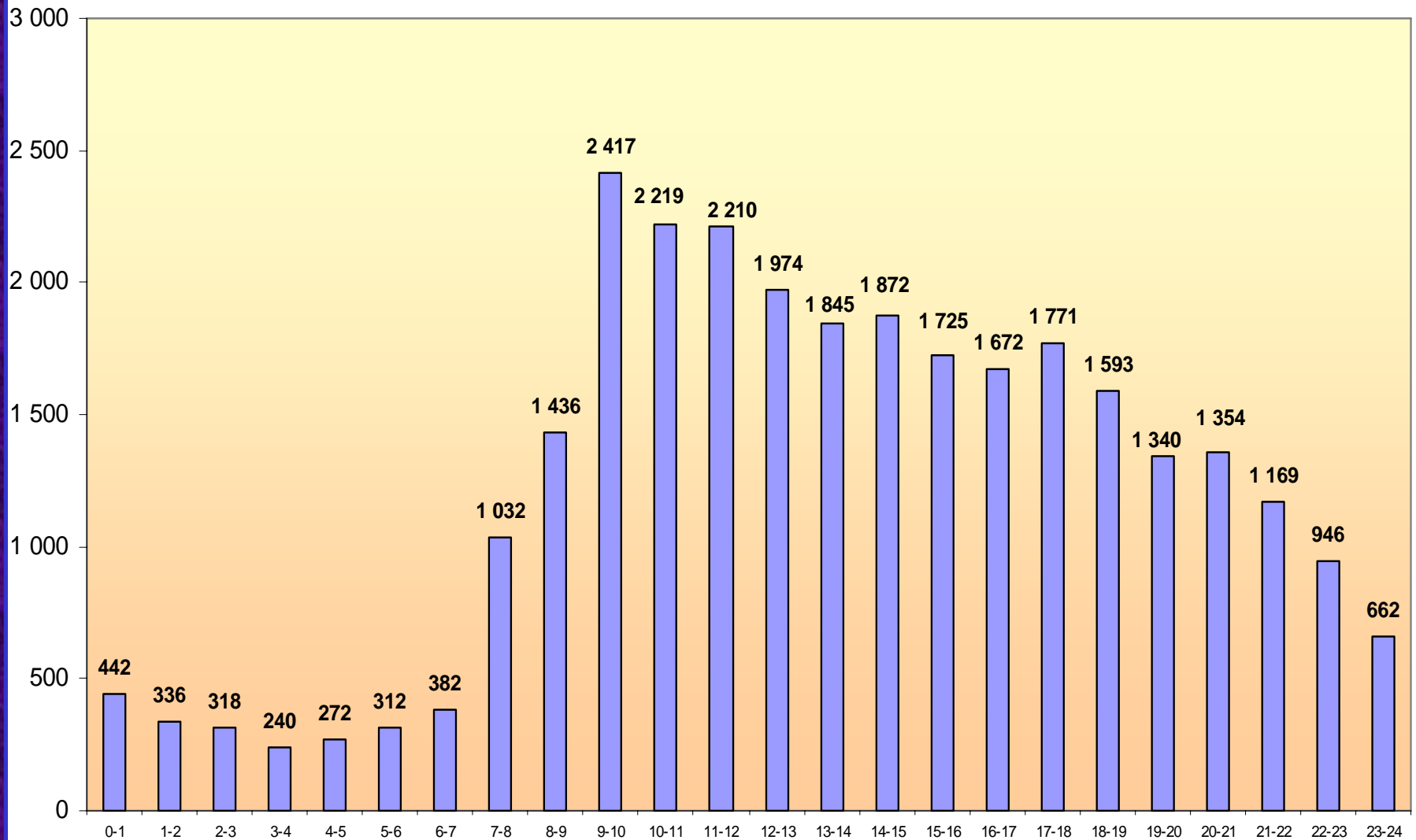
8. Izom-, csontrendszer és lágyékrészek elváltozásai – atraumtikus

- abscessus
- háttáji fájdalom
- végtag fájdalom – atraumatikus
- ízületi fájdalom – atraumatikus

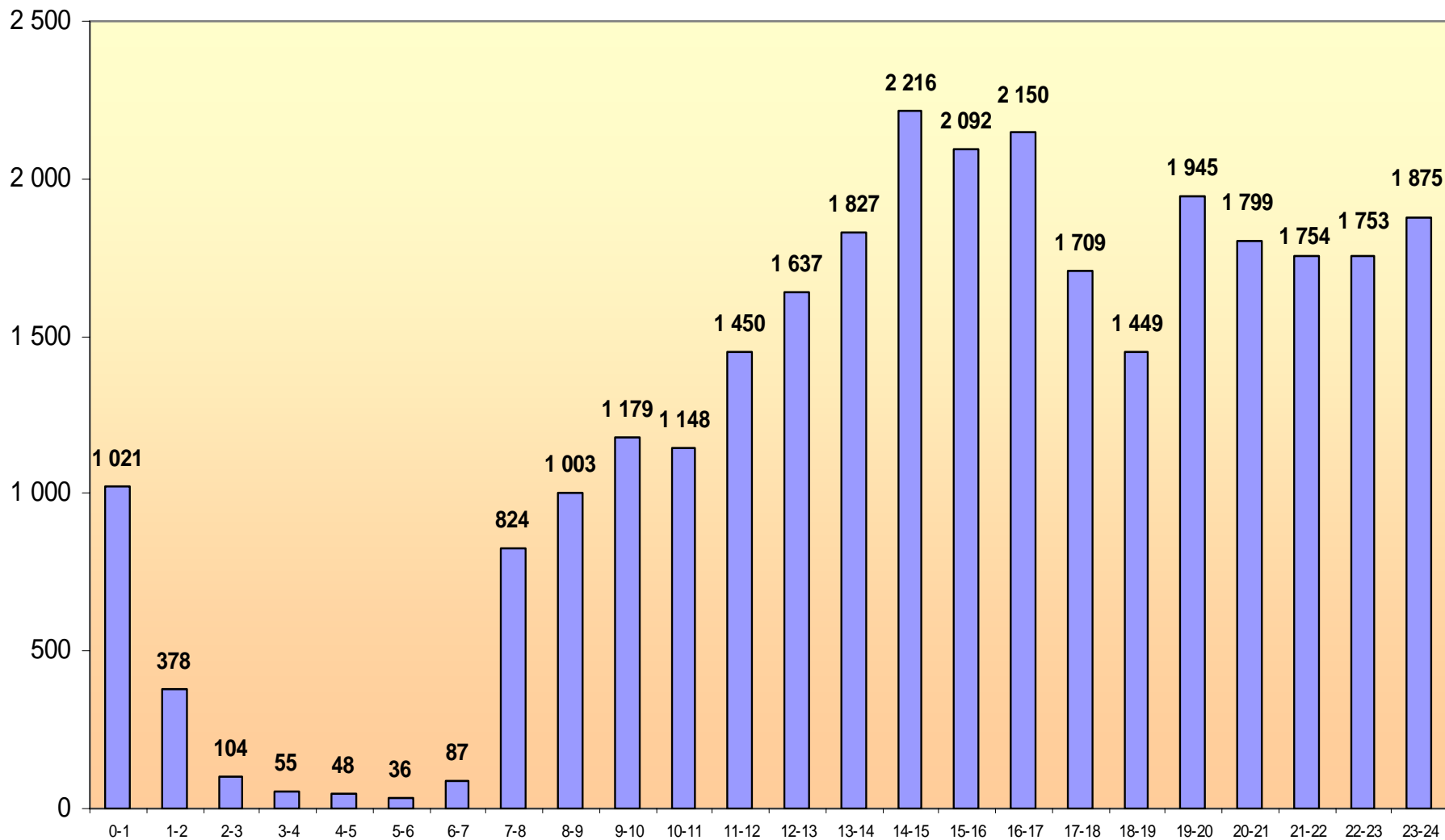
9. Egyéb sürgősségi állapotok

- bűvárbalesetek
- elektrotrauma
- láz
- idegen test
- hő- és hideg ártalom
- magassági betegség
- vízbefulladás
- onkológiai sürgősségi állapotok
- mérgezés
- sugárártalom és sugárbetegség
- viszketés
- füst inhalatio, suicid kísérlet és szándék

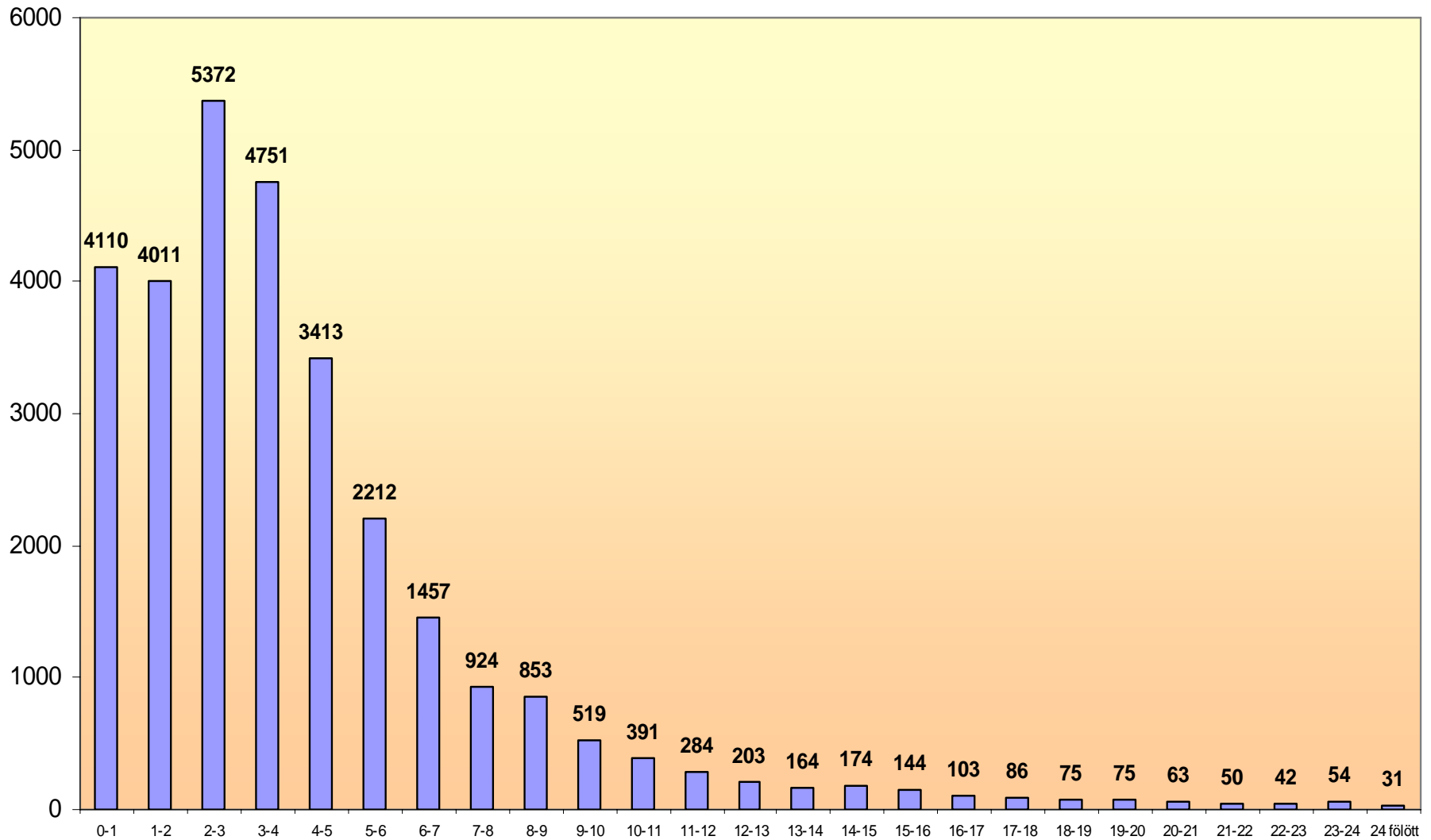
Az SBO-ra érkező betegek megoszlása órás bontásban a 2003-as év adatai alapján



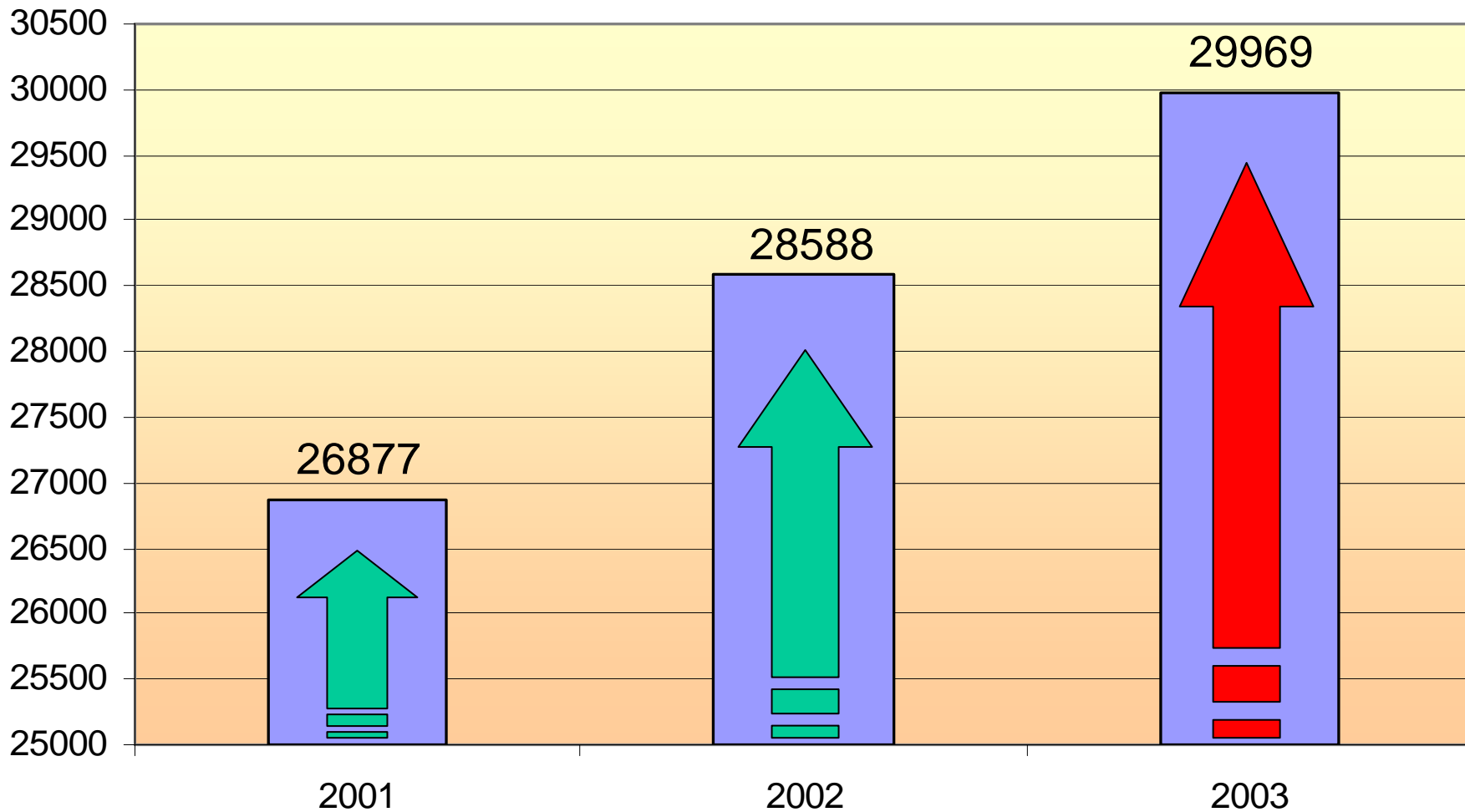
Az SBO-ról távozó betegek megoszlása órás bontásban a 2003-as év adatai alapján



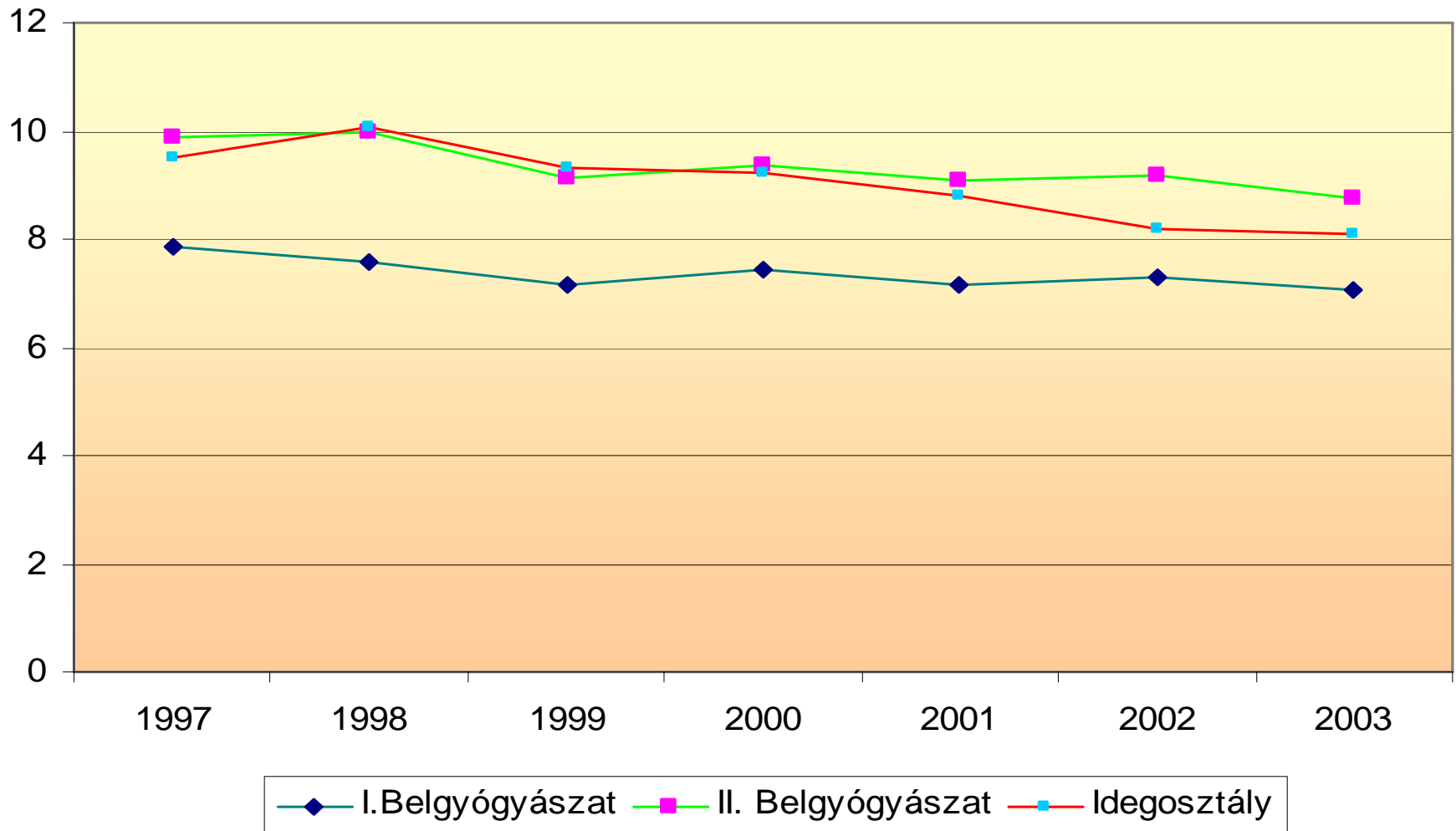
A betegek járóbetegellátáson eltöltött ideje órás bontásban 2003-as évi adatai alapján



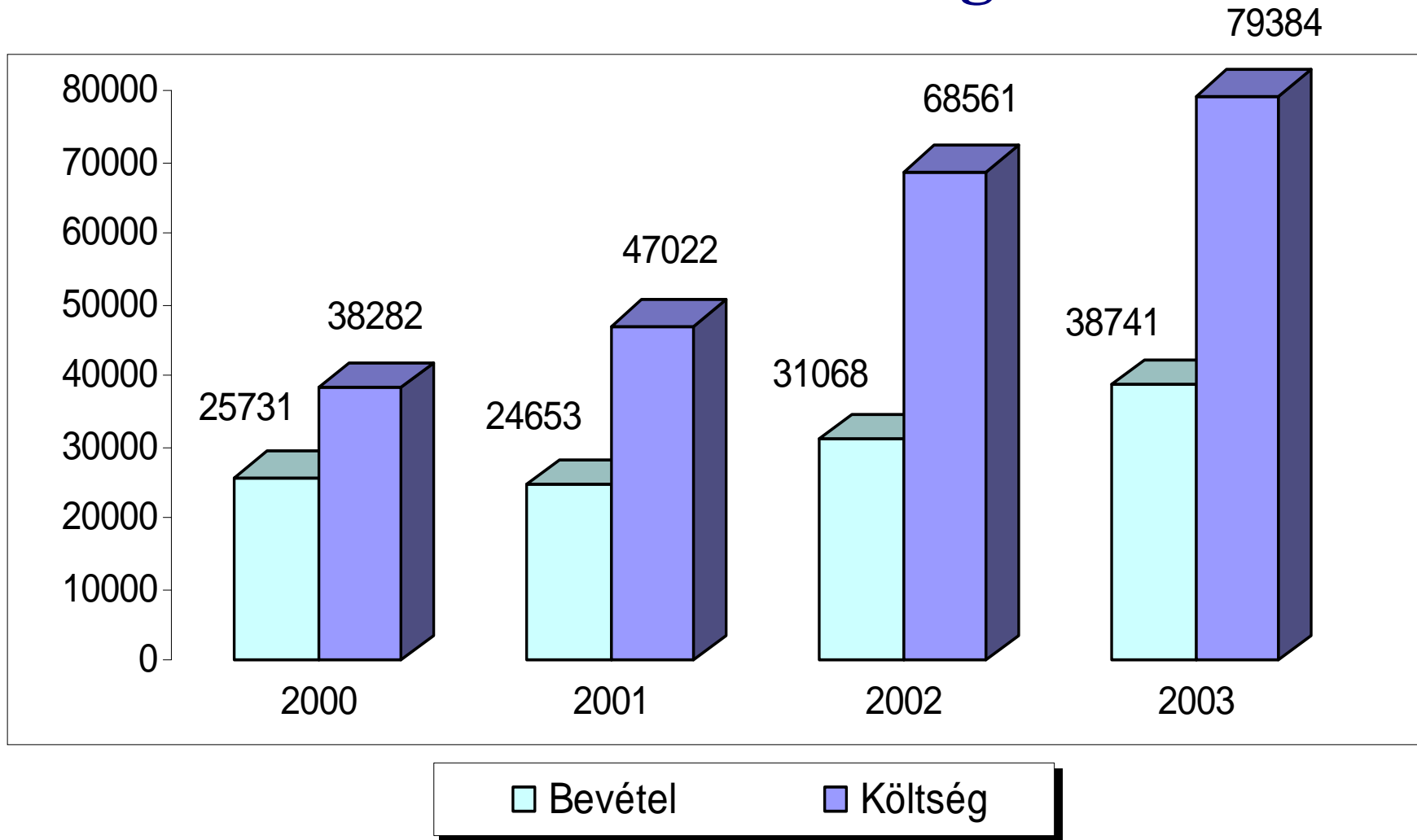
Az SBO-n ellátott esetek számának alakulása



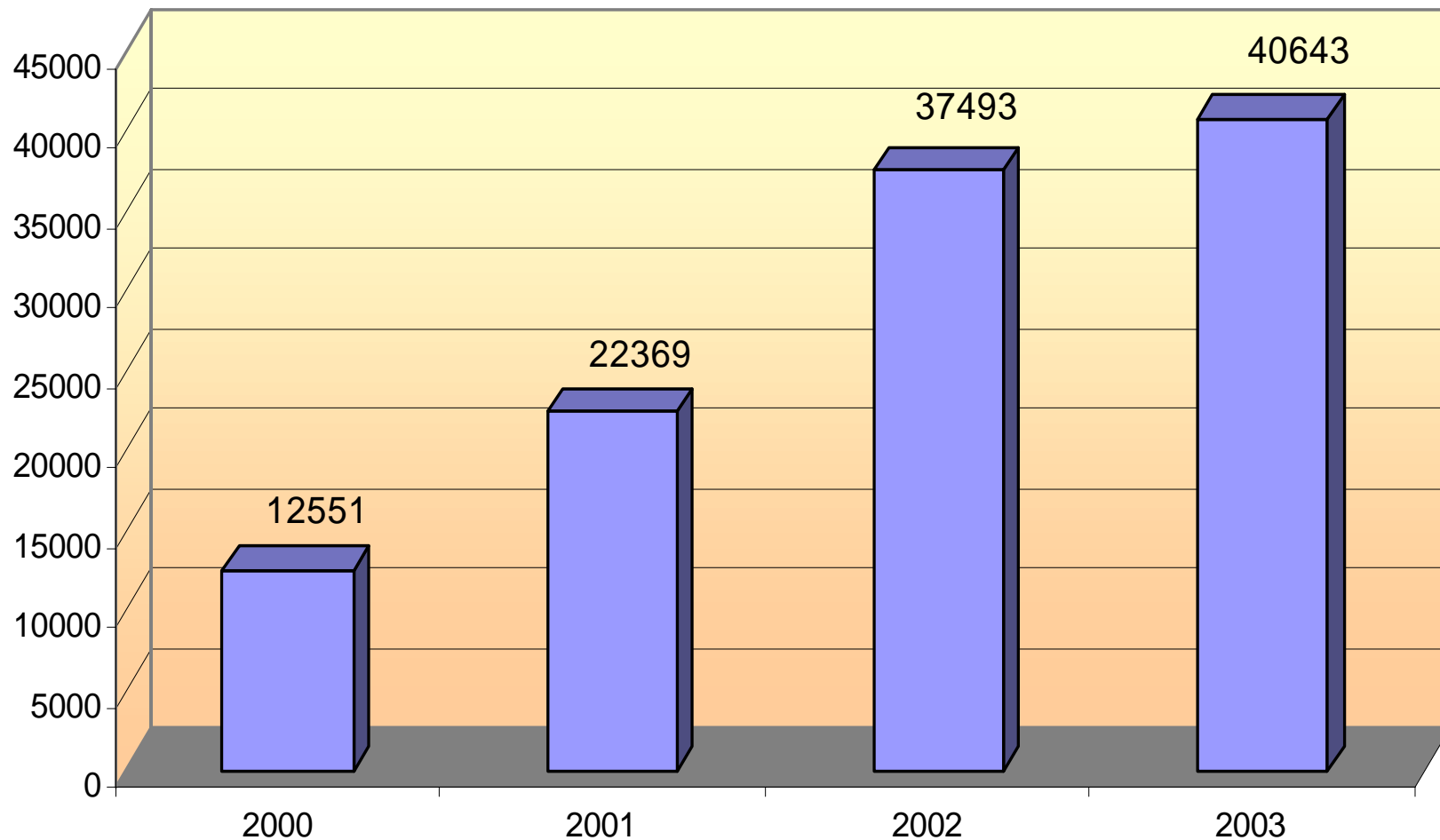
Átlagos ápolási napok alakulása néhány klinikai osztályon



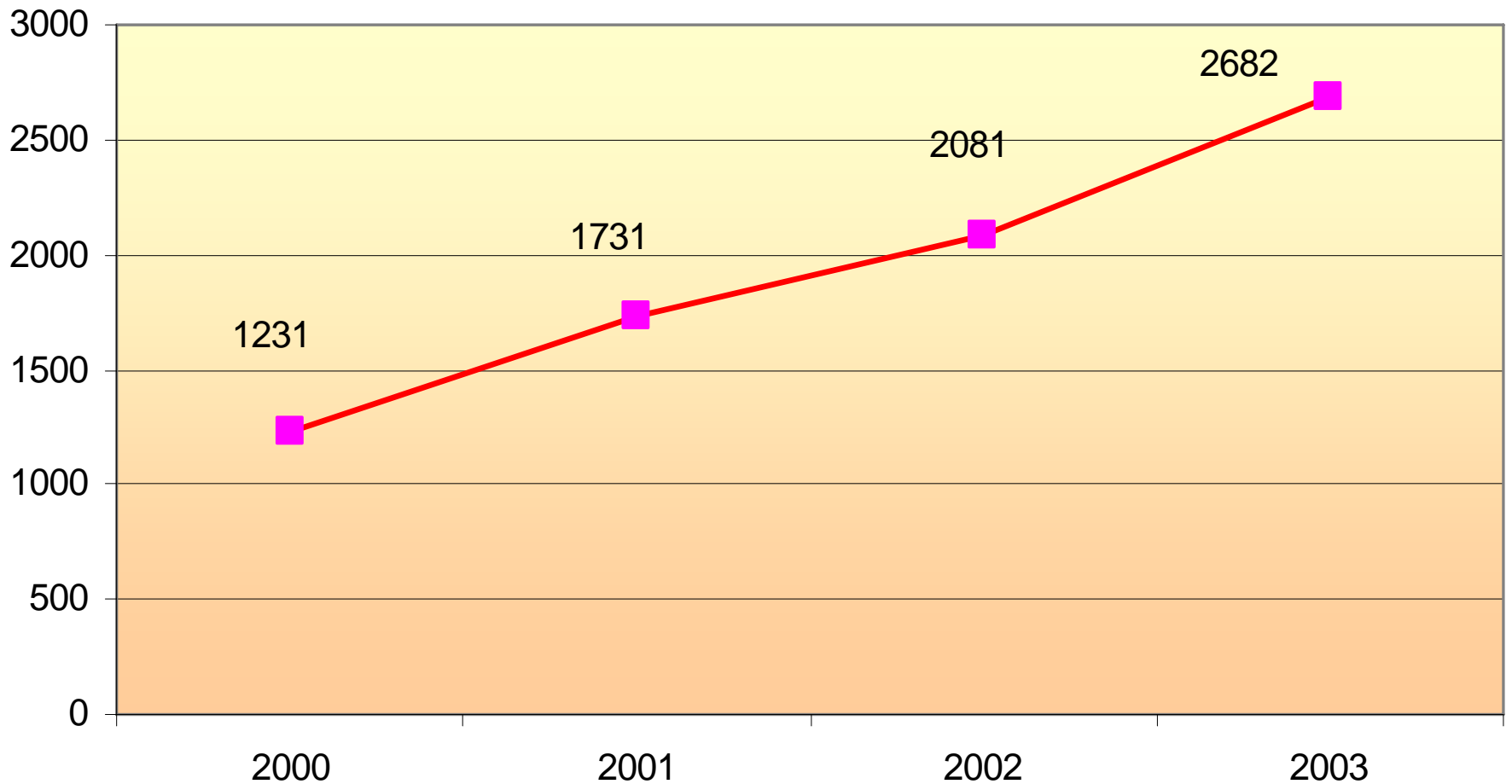
Járóbeteg ellátás bevételei és költségei



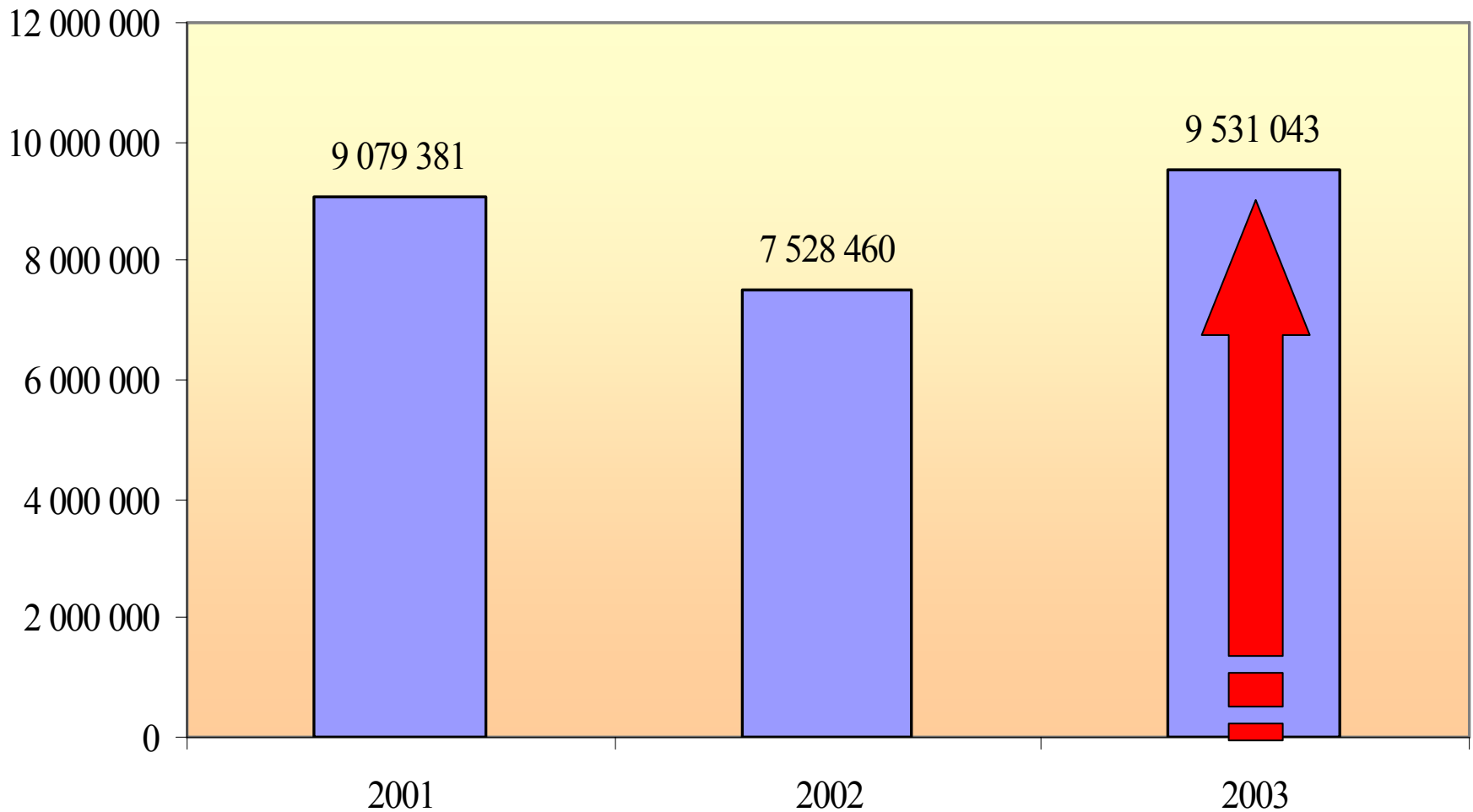
A bevételeket meghaladó költségek alakulása



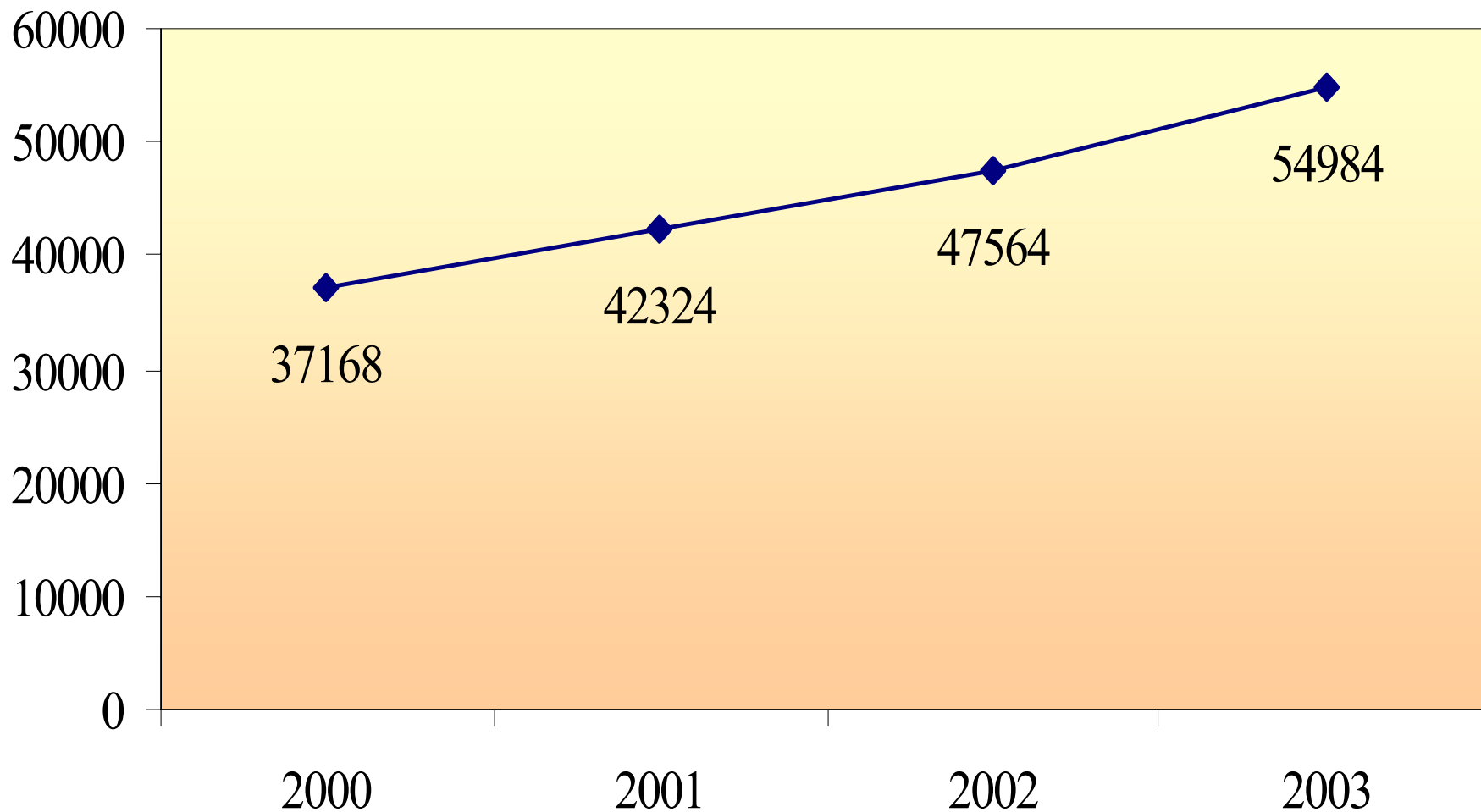
1000 Német pont előállításához szükséges ráfordítás



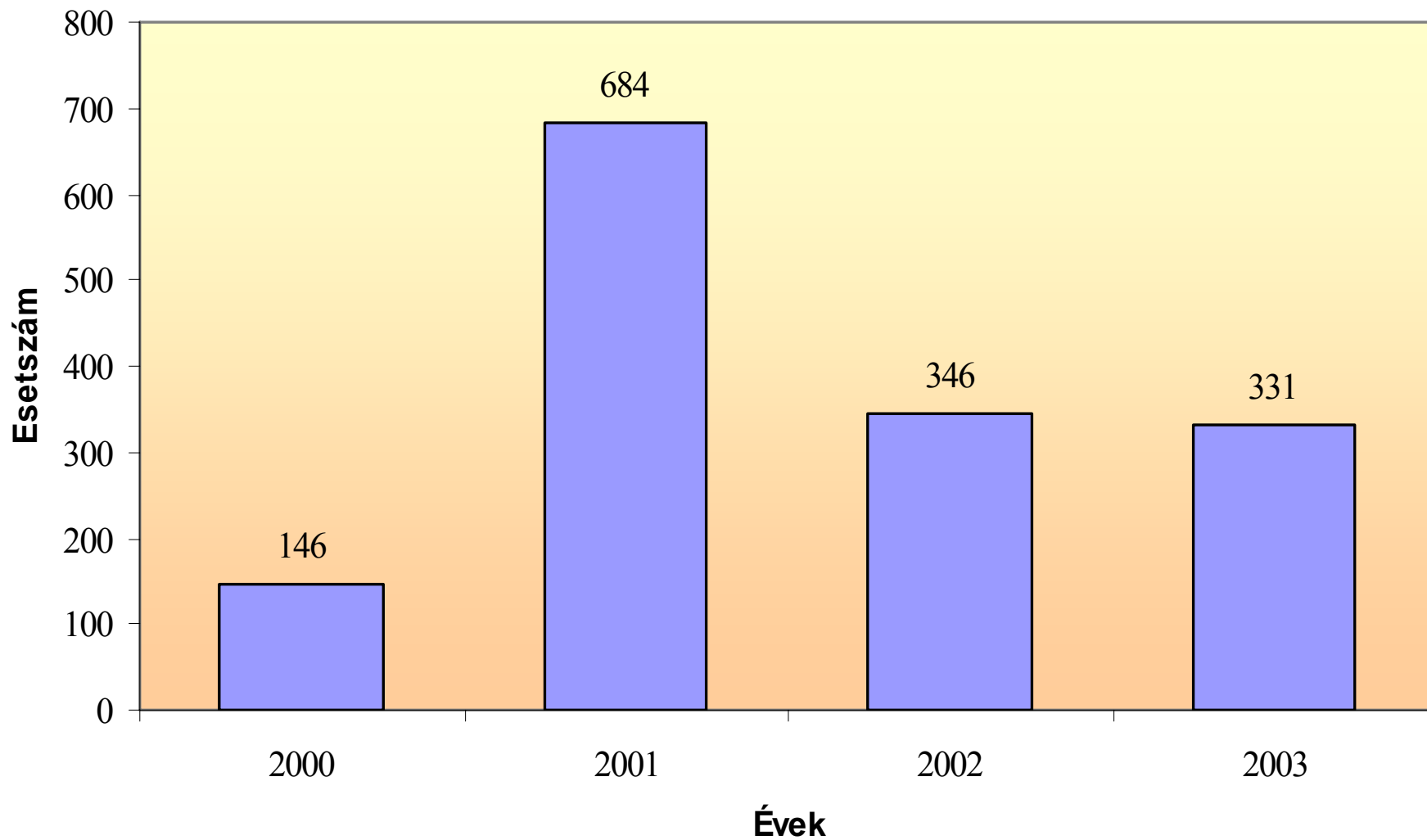
A járóbetegellátás mosodai, élelmezési és gyógyszer költségei



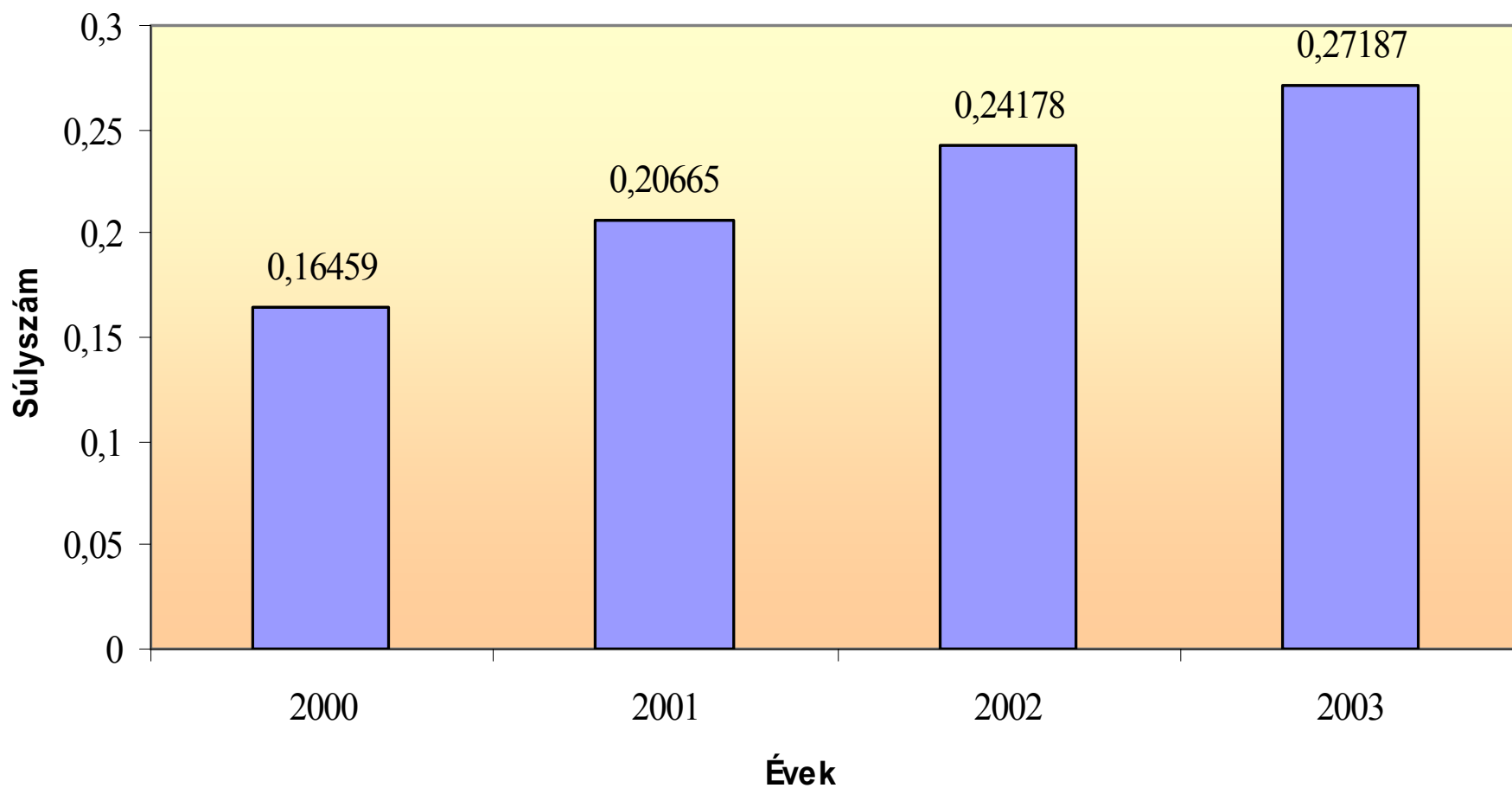
Ápolási nap költsége



Az S HBCS esetszámának alakulása



Az S HBCS Case-mix indexének alakulása



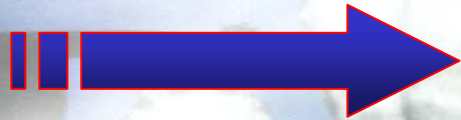
MIÉRT HASZNOS AZ SBO MŰKÖDÉSE A BETEGNEK?

Gyorsan jut
egy helyen
definitív
diagnózishoz

Egy felelős
orvos
irányítja a
beteg sorsát
első perctől
kezdve

Magas
időfaktorú
betegségek gyors
ellátásával
kevesebb a
szövődmény

MIÉRT HASZNOS AZ SBO MŰKÖDÉSE AZ INTÉZETNEK? (1)



Fekvőbeteg osztályok munkavégzése zavartalan



Az akut diagnosztikus és terápiás műszereket egy helyen kell koncentrálni



A műszerek hatékonyabban vannak kihasználva (non stop működés)



A betegek kezelési ideje közelít a HBCS optimum minimumához



A fekvőbeteg ellátást nem igénylő betegeket kiszűri

MIÉRT HASZNOS AZ SBO MŰKÖDÉSE AZ INTÉZETNEK? (2)



A szakmák hatékonysága nő

A beteg végleges ellátási helyén kerül felvételre

Lehetőség az ágyszám csökkentésére

**Megfelelő folyamatos ellátásnál a peres
ügyek száma csökken**

Kevesebb a szövődmény

Ügyeletesek száma csökkenthető

MIÉRT HASZNOS AZ SBO MŰKÖDÉSE A FINANSZÍROZÓNAK?

A HBCS minimum alatt
véglegesen rendezhető olyan
kórképek, amelyek a
HBCS-nél olcsóbban
finanszírozhatók

A rövidebb ápolási idő
következtében a HBCS idő
szűkíthető

Könnyebb
kontrollálhatóság

A JÖVŐ LEHETŐSÉGEI AZ SBO MŰKÖDÉSE KÖVETKEZTÉBEN

Átalakulhat a magyar kórházstruktúra

Megváltozhat a kórház belső struktúrája (akut ellátás és hotelfunkció)

Meghatározó szerep a graduális és posztgraduális sürgősségi ismeretek oktatásában

Az SBO köré telepíthető sürgős ellátás egyéb formái (TRÁLL, gyerek, invazív labor, mellkasi fájdalom-központ, stb.)

A sürgősségi orvos és ápoló képzés központja lehet

A large crowd of people is gathered at a night concert. In the foreground, a stage is visible with a large, glowing circular light fixture. The background is dominated by a massive, vibrant light display consisting of numerous green and white beams of light radiating outwards, creating a dramatic and energetic atmosphere. The text is overlaid on the center of the image.

**Köszönöm megtisztelő
figyelmüket!**